

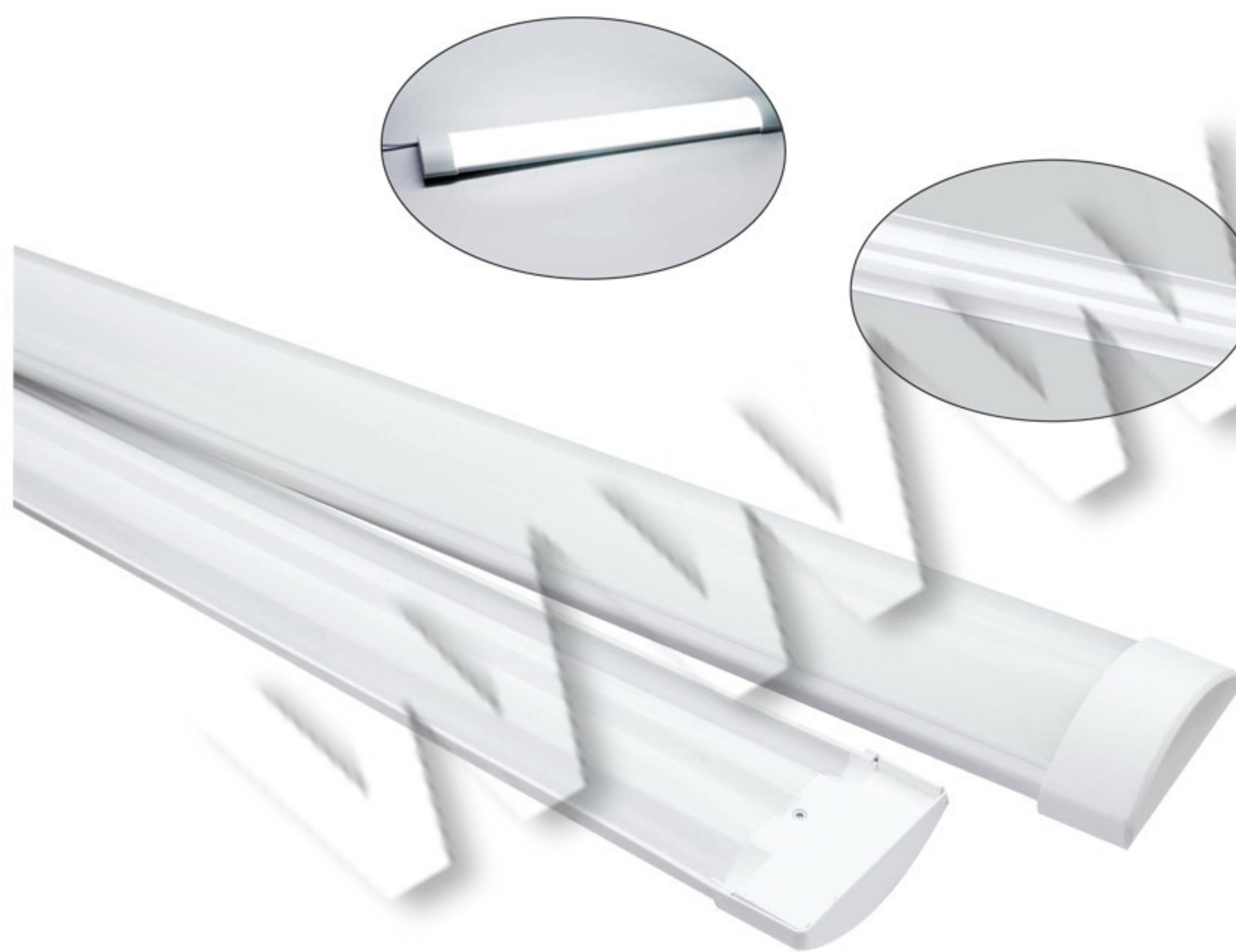
## TEHNIČKI PODACI

Model: ..... LG06A-15-007-30-W  
Tip grla: ..... LED  
Napon: ..... 220V  
Frekvencija ..... 50Hz  
Snaga ..... 30W  
Lumena ..... 3600Lm  
Stepen Zaštite: ..... IP44

## UPUTSTVO ZA MONTAŽU

Ne pokušavajte da montirate proizvod dok je uključen u struju! Odaberite odgovarajuću lokaciju za montažu / instaliranje.

Uverite se da je površina za montažu odgovarajuća da podrži proizvod.



Isključiti dovod struje.

Sa zadnjeg dela lampe skinuti nosač.

Na željenom mestu na plafonu,  
montirati nosač.

Povezati napojni kabal pomoću redne  
klemne.

Lampu fiksirati na nosač.

Uključiti dovod struje.



## MERE BEZBEDNOSTI I OPREZA

Pre upotrebe obavezno pažljivo pročitati uputstvo

Opasnost od strujnog udara

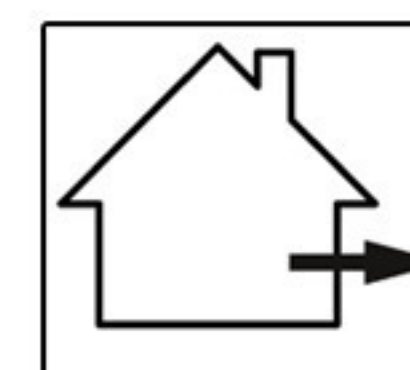
- Pre instalacije ili zamene obavezno isključiti dovod struje.
- Instalaciju i zamenu treba da uradi kvalifikovani električar.
- Ne čistiti vodom i mokrim predmetima.

Opasnost od požara

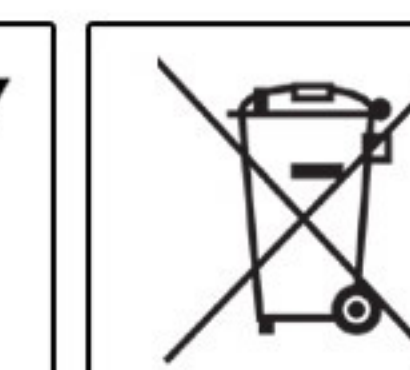
- Ugradjena lampica mora imati razmak od ostalih predmeta min. 50cm.
- Može se montirati na normalno zapaljivim površinama.

Opasnost od povreda

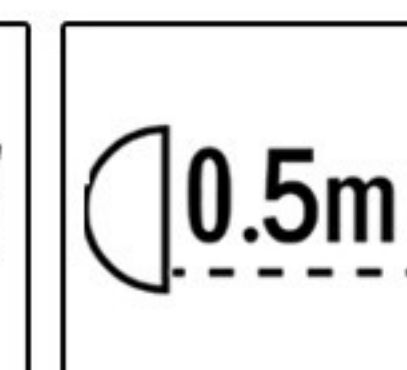
- Ne dirati sijalicu golim rukama dok radi i dok se potpuno ne ohladi.
- Ne koristiti preteranu silu prilikom montaže.



IP44



MAX...W



Ovo uputstvo, niti bilo koji njegov deo, ne sme se umnožavati niti na bilo koji način koristiti, prevoditi, adaptirati ili vršiti bilo kakve prepravke teksta, slika ili znakova bez saglasnosti društva XENON-LIGHT d.o.o. Beograd, koje zadržava sva prava na istom.