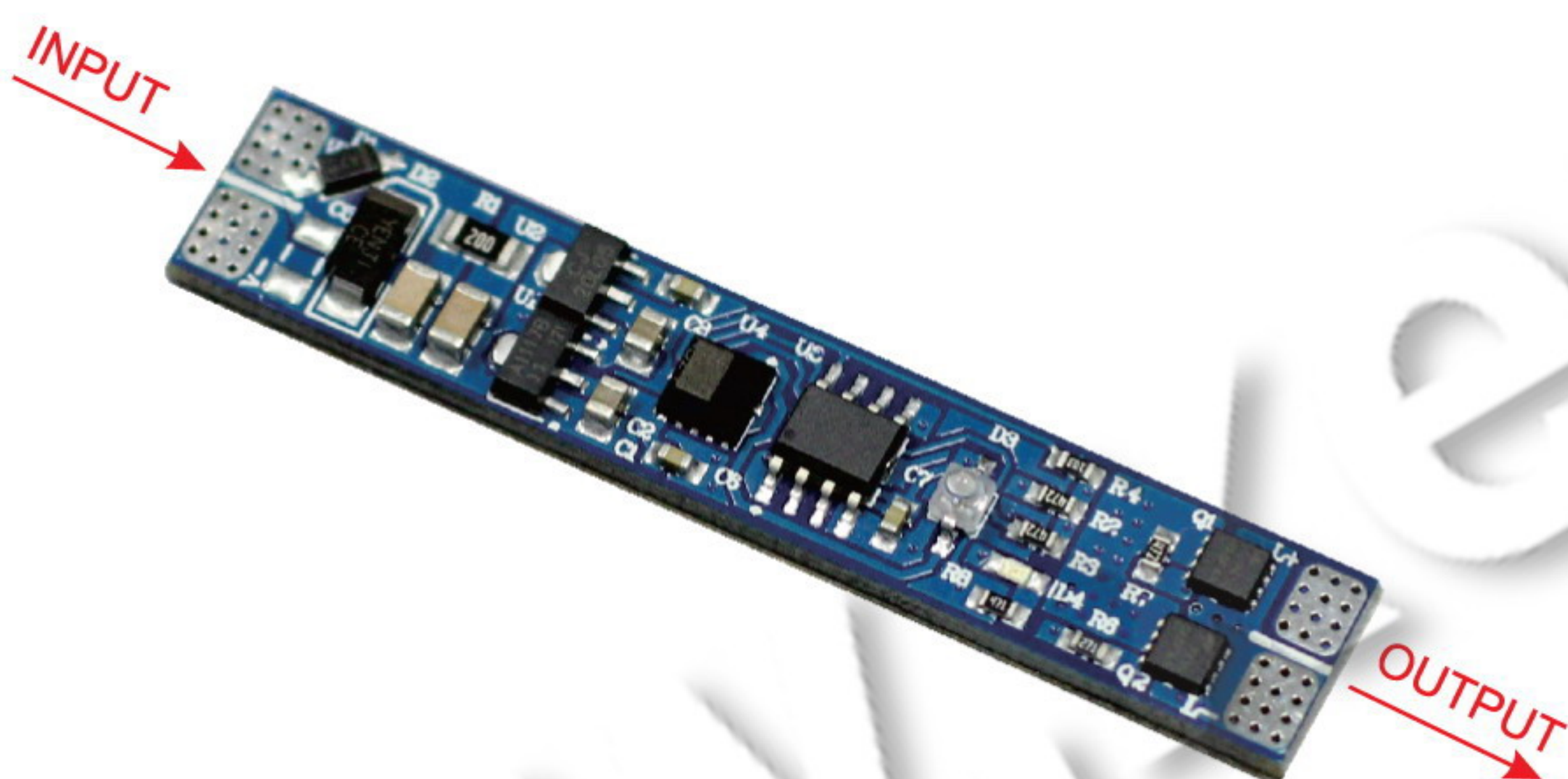


## TEHNIČKI PARAMETRI

Naziv Artikla: ..... Senzor -prekidač  
Model: ..... PS001  
Radni napon : ..... 12V/24V  
Izlazna struja : ..... 8A max.  
Izlazna snaga : ..... 96W /192W  
Osetljivost (razdaljina) : .... <=18cm (bez PVC poklopca)

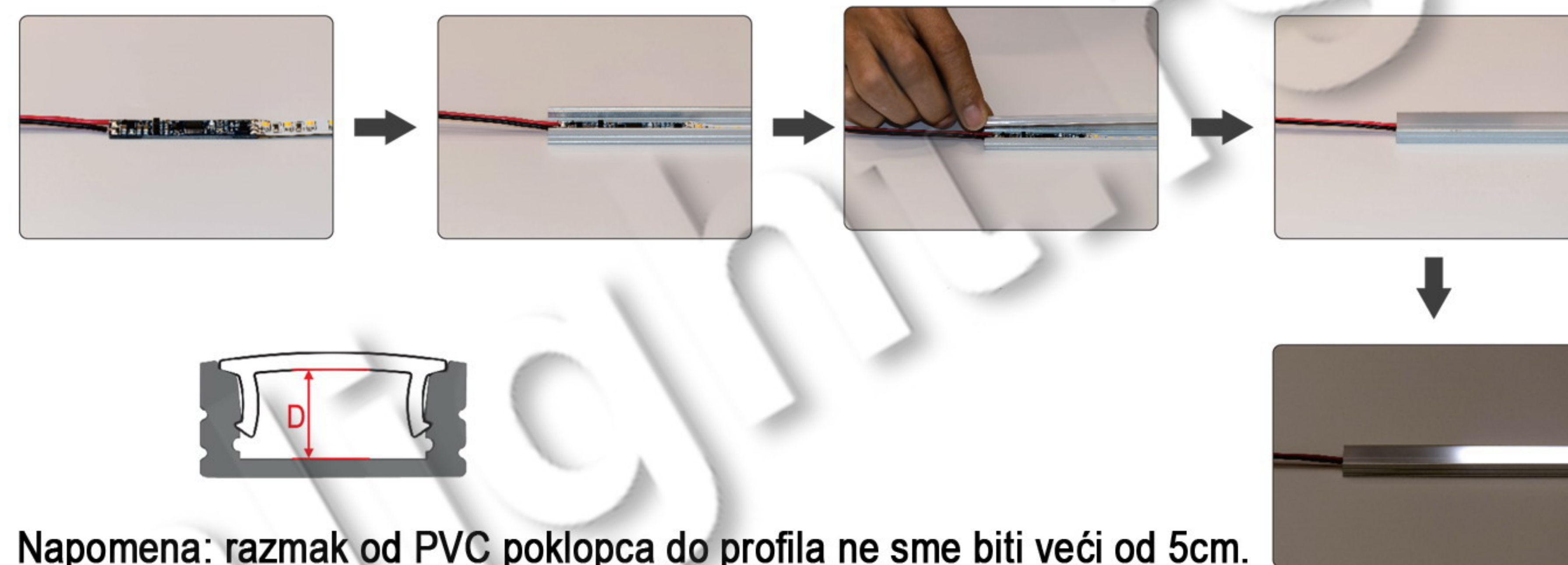


## OPIS PROIZVODA

Ovaj proizvod je dizajniran da se koristi u LED aluminijumskim profilima.  
Namenjen je za uključivanje i isključivanje LED rasvete bez potrebe dodirivanja prekidača.  
Radi na bazi aktivne reflektujuće fotoćelije.  
Svetlo će se uključiti / isključiti kada predjete rukom blizu senzora.

Prekidač je pogodan za mesta koja zahtevaju veoma visoke higijenske standarde kao što su: laboratorije, bolničke operacijske prostorije... Prekidač garantuje bezbednost pri uključivanju svetla u kupatilu sa mokrim rukama ili u bilo kojoj drugoj situaciji u kojoj možda fizički ne želite da dodirnete prekidač. Prekidač pruža udobnost, na primer, pri radi u kuhinji, jer omogućava brzo i sigurno pokretanje osvetljenja tokom rada sa prljavim rukama.

## INSTALACIJA



Napomena: razmak od PVC poklopca do profila ne sme biti veći od 5cm.

## ! NAPOMENE

Pre instalacije ili zamene obavezno isključiti dovod struje!  
Instalaciju i zamenu treba da uradi kvalifikovani električar.  
Ovaj proizvod radi isključivo na radni napon DC12V/24V, i ne povezujte ga na AC220V ili na druge napone!  
Ne preopterećujte proizvod!

Ovo uputstvo, niti bilo koji njegov deo, ne sme se umnožavati niti na bilo koji način koristiti, prevoditi, adaptirati ili vršiti bilo kakve prepravke teksta, slika ili znakova bez saglasnosti društva XENON-LIGHT d.o.o. Beograd, koje zadržava sva prava na istom.

